

Tegoroczne wyniki z egzaminu potwierdzającego kwalifikacje zawodowe pokazały, że opuszczający mury szkoły absolwenci poradzi sobie lepiej niż ich koledzy z innych rejonów kraju. Uzyskane przez nich wyniki w niektórych obszarach egzaminu zawodowego były prawie 100 % lepsze. Jest to powód do dumy, jak również powód do dalszej wyłożonej pracy na różnego rodzaju zajęciach zawodowych, aby tegoroczny sukces powtórzyć w kolejnych latach.

Egzamin zawodowy, czyli potwierdzający kwalifikacje zawodowe jest **zewnętrznym egzaminem państwowym przeprowadzanym w Polsce od 2004 roku przez Okręgowe Komisje Egzaminacyjne**. Składa się z części pisemnej oraz praktycznej. Etap pisemny przeprowadzany jest w szkole, którą ukończył zdający oraz ma formę testu, składającego się z dwóch części:

- sprawdzających wiadomości i umiejętności właściwe dla kwalifikacji w danym zawodzie,
- sprawdzających wiadomości i umiejętności związane z zatrudnieniem i działalnością gospodarczą.

Etap praktyczny przeprowadza się w **ośrodku egzaminacyjnym**. Polega na wykonaniu zadania, sprawdzającego praktyczne umiejętności egzaminowanego z zakresu kwalifikacji w danym zawodzie. Podstawą zdania egzaminu jest otrzymanie:

#### **z etapu pisemnego**

- z części pierwszej – co najmniej 50 proc. punktów możliwych do uzyskania
- z części drugiej – co najmniej 30 proc. punktów możliwych do uzyskania

**z etapu praktycznego** - co najmniej 75% punktów możliwych do uzyskania.

Absolwent, który zdał egzamin otrzymuje dyplom potwierdzający kwalifikacje zawodowe. Na wniosek absolwenta, do dyplomu potwierdzającego kwalifikacje zawodowe dołącza się **Europass – Supplement do Dyplomu Potwierdzającego Kwalifikacje Zawodowe**.

Do egzaminu potwierdzającego kwalifikacje w zawodzie mogli przystąpić:

- uczniowie branżowych szkół I stopnia z oddziałami zasadniczych szkół zawodowych, uczniowie techników, słuchacze szkół policealnych
- osoby, które ukończyły kwalifikacyjny kurs zawodowy
- osoby zdające egzamin zawodowy eksternistyczny oraz absolwenci.

Egzamin potwierdzający kwalifikacje w zawodzie przeprowadzono w dwóch sesjach:

- I sesja od 9 stycznia do 16 lutego 2019. ,
- II sesja od 17 czerwca do 4 lipca 2019 r.

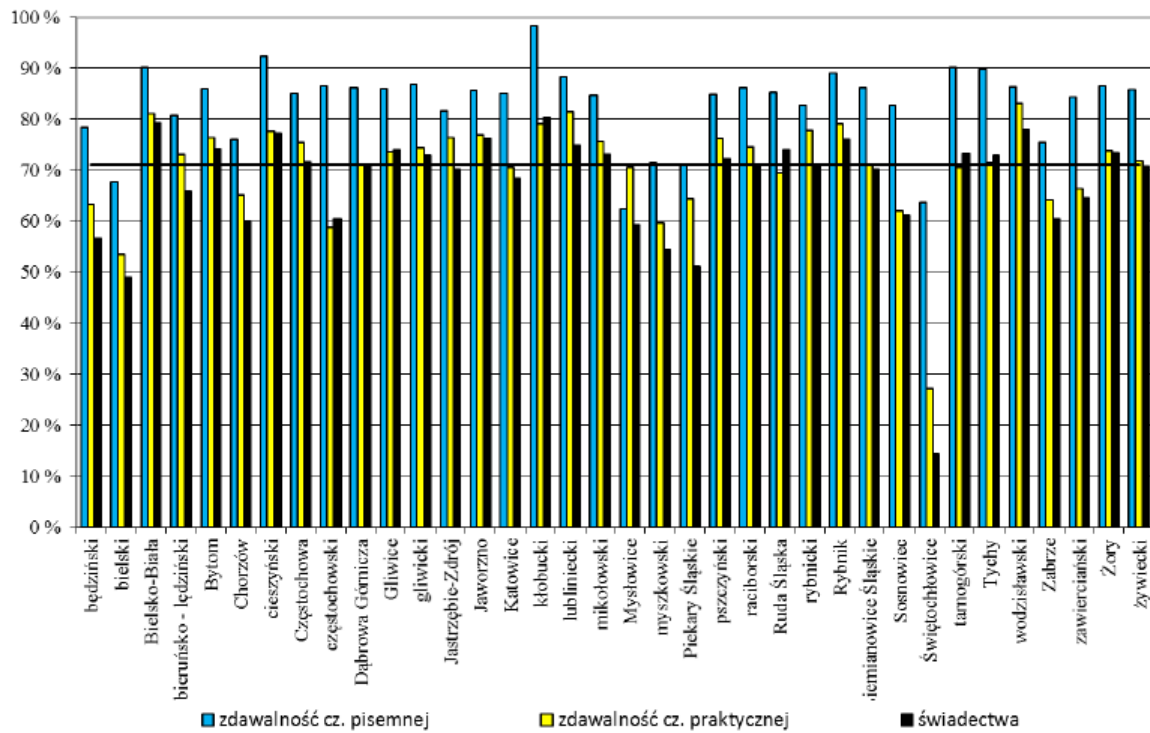
Według zestawienia OKE w Jaworznie, zdawalność egzaminów zawodowych w powiecie kłobuckim w 2019 roku wyniosła 80,3 %, czyli jest to najwyższy wynik w województwie śląskim, gdzie średnia wyniosła 71,15 %.

## Zdawalność egzaminów potwierdzających kwalifikacje w zawodzie ogółem

*Zestawienie obejmuje wyniki UCZNIÓW technikum, szkoły policealnej oraz zasadniczej szkoły zawodowej*

Lp.	Powiat	Część pisemna		Część praktyczna		Wydane świadectwa	
		Liczba zdających	Zdawalność [%]	Liczba zdających	Zdawalność [%]	Liczba przystępujących do obu części egzaminu	Zdawalność [%]
1.	będziński	148	78,4	188	63,3	143	56,6
2.	bielski	198	67,7	198	53,5	157	49,0
3.	Bielsko-Biala	1560	90,2	1621	81,1	1469	79,2
4.	bieruńsko - lędziński	207	80,7	208	73,1	190	65,8
5.	Bytom	546	85,9	565	76,3	476	74,2
6.	Chorzów	418	76,1	424	65,1	365	60,0
7.	cieszyński	661	92,3	688	77,6	619	77,2
8.	Częstochowa	1691	85,0	1795	75,4	1572	71,7
9.	częstochowski	52	86,5	51	58,8	43	60,5
10.	Dąbrowa Górnicza	377	86,2	425	71,3	359	70,8
11.	Gliwice	875	85,9	936	73,6	805	74,0
12.	gliwicki	91	86,8	86	74,4	81	72,8
13.	Jastrzębie-Zdrój	401	81,5	411	76,4	370	70,3
14.	Jaworzno	340	85,6	380	76,8	318	76,1
15.	Katowice	1344	85,0	1396	70,5	1215	68,4
16.	kłobucki	121	98,3	120	79,2	117	80,3
17.	lubliński	207	88,4	211	81,5	195	74,9
18.	mikolowski	341	84,8	350	75,7	313	73,2
19.	Mysłowice	149	62,4	139	70,5	118	59,3
20.	myszkowski	224	71,4	258	59,7	211	54,5
21.	Piekary Śląskie	152	71,1	146	64,4	129	51,2
22.	pszczyński	323	84,8	341	76,2	306	72,2
23.	raciborski	513	86,2	550	74,5	479	70,8
24.	Ruda Śląska	300	85,3	318	69,5	251	74,1
25.	rybnicki	110	82,7	113	77,9	100	71,0
26.	Rybnik	1017	89,1	1092	79,0	975	76,0
27.	Siemianowice Śląskie	137	86,1	142	71,1	131	70,2
28.	Sosnowiec	655	82,7	718	62,1	597	61,1
29.	Świętochłowice	11	63,6	11	27,3	7	14,3
30.	tarnogórski	823	90,2	973	70,6	800	73,3
31.	Tychy	389	89,7	451	71,4	365	72,9
32.	wodzisławski	746	86,3	741	83,0	687	78,0
33.	Zabrze	622	75,4	619	64,1	524	60,5
34.	zawierciański	544	84,4	544	66,4	495	64,6
35.	Żory	467	86,5	505	73,9	440	73,4
36.	żywiecki	868	85,7	864	71,8	782	70,7
	<b>województwo śląskie</b>	<b>17628</b>	<b>85,21</b>	<b>18578</b>	<b>73,24</b>	<b>16204</b>	<b>71,15</b>

Wykres zdawalności w powiatach



Linią poziomą na wykresie oznaczono zdawalność egzaminu w województwie śląskim (71,15%)

W takich zawodach jak technik handlowiec, technik logistyk, technik budownictwa, technik pojazdów samochodowych zdawalność wyniosła 100%.

N - liczba zdających  
Średnia i Zdało w procentach

Egzamin potwierdzający kwalifikacje w zawodzie - sesja od 9 stycznia do 16 lutego 2019 r.  
Zestawienie obejmuje tylko uczniów.



Nazwa szkoły	Miejscowość	Adres	Kod kwalifikacji	Nazwa kwalifikacji	Część pisemna			Część praktyczna			Obecnych na obu częściach egzaminu	Uzyskało świadectwo [%]
					N	Średnia	Zdało	N	Średnia	Zdało		
Technikum nr 1 - Zespól Szkół nr 1 im. Jana Kilińskiego w Kłobucku	Kłobuck	Zamkowa 6	A.32	Organizacja i monitorowanie przepływu zasobów i informacji w jednostkach organizacyjnych	7	83,9	100,0	7	89,7	100,0	7	100,0
Technikum nr 1 - Zespól Szkół nr 1 im. Jana Kilińskiego w Kłobucku	Kłobuck	Zamkowa 6	A.35	Planowanie i prowadzenie działalności w organizacji	0	-	-	1	-	-	0	-
Technikum nr 1 - Zespól Szkół nr 1 im. Jana Kilińskiego w Kłobucku	Kłobuck	Zamkowa 6	A.36	Prowadzenie rachunkowości	6	77,0	100,0	6	84,8	83,3	6	83,3
Technikum nr 1 - Zespól Szkół nr 1 im. Jana Kilińskiego w Kłobucku	Kłobuck	Zamkowa 6	B.16	Wykonywanie robót zbrojarskich i betoniarских	6	71,0	100,0	6	100,0	100,0	6	100,0
Technikum nr 1 - Zespól Szkół nr 1 im. Jana Kilińskiego w Kłobucku	Kłobuck	Zamkowa 6	B.30	Sporządzanie kosztorysów oraz przygotowywanie dokumentacji przetargowej	0	-	-	1	-	-	0	-
Technikum nr 1 - Zespól Szkół nr 1 im. Jana Kilińskiego w Kłobucku	Kłobuck	Zamkowa 6	B.33	Organizacja i kontrolowanie robót budowlanych	9	78,2	100,0	9	80,8	77,8	9	77,8
Technikum nr 1 - Zespól Szkół nr 1 im. Jana Kilińskiego w Kłobucku	Kłobuck	Zamkowa 6	E.14	Tworzenie aplikacji internetowych i baz danych oraz administrowanie bazami	24	69,2	100,0	24	73,4	66,7	24	66,7
Technikum nr 1 - Zespól Szkół nr 1 im. Jana Kilińskiego w Kłobucku	Kłobuck	Zamkowa 6	M.18	Diagnostowanie i naprawa podzespołów i zespołów pojazdów samochodowych	7	76,7	100,0	7	98,9	100,0	7	100,0
Technikum nr 1 - Zespól Szkół nr 1 im. Jana Kilińskiego w Kłobucku	Kłobuck	Zamkowa 6	M.42	Organizacja i prowadzenie procesu obsługi pojazdów samochodowych	9	72,4	100,0	9	80,9	77,8	9	77,8
Technikum nr 1 - Zespól Szkół nr 1 im. Jana Kilińskiego w Kłobucku	Kłobuck	Zamkowa 6	M.44	Organizacja i nadzorowanie procesów produkcji maszyn i urządzeń	15	62,4	100,0	15	83,5	86,7	15	86,7
Technikum nr 1 - Zespól Szkół nr 1 im. Jana Kilińskiego w Kłobucku	Kłobuck	Zamkowa 6	T.06	Sporządzanie potraw i napojów	1	-	-	0	-	-	0	-
Technikum nr 1 - Zespól Szkół nr 1 im. Jana Kilińskiego w Kłobucku	Kłobuck	Zamkowa 6	T.15	Organizacja żywienia i usług gastronomicznych	12	84,0	100,0	12	77,2	58,3	12	58,3
Zasadnicza Szkoła Zawodowa nr 1 - Zespól Szkół nr 1 im. Jana Kilińskiego w Kłobucku	Kłobuck	Zamkowa 6	B.06	Wykonywanie robót malarsko-tapeciarskich	3	52,7	33,3	0	-	-	0	-
Technikum nr 2 - Zespól Szkół nr 2 im. ks. Jana Długosza w Kłobucku	Kłobuck	3 Maja 33	A.22	Prowadzenie działalności handlowej	11	74,4	100,0	11	97,3	100,0	11	100,0
Technikum nr 2 - Zespól Szkół nr 2 im. ks. Jana Długosza w Kłobucku	Kłobuck	3 Maja 33	T.15	Organizacja żywienia i usług gastronomicznych	11	75,5	100,0	11	82,9	72,7	11	72,7

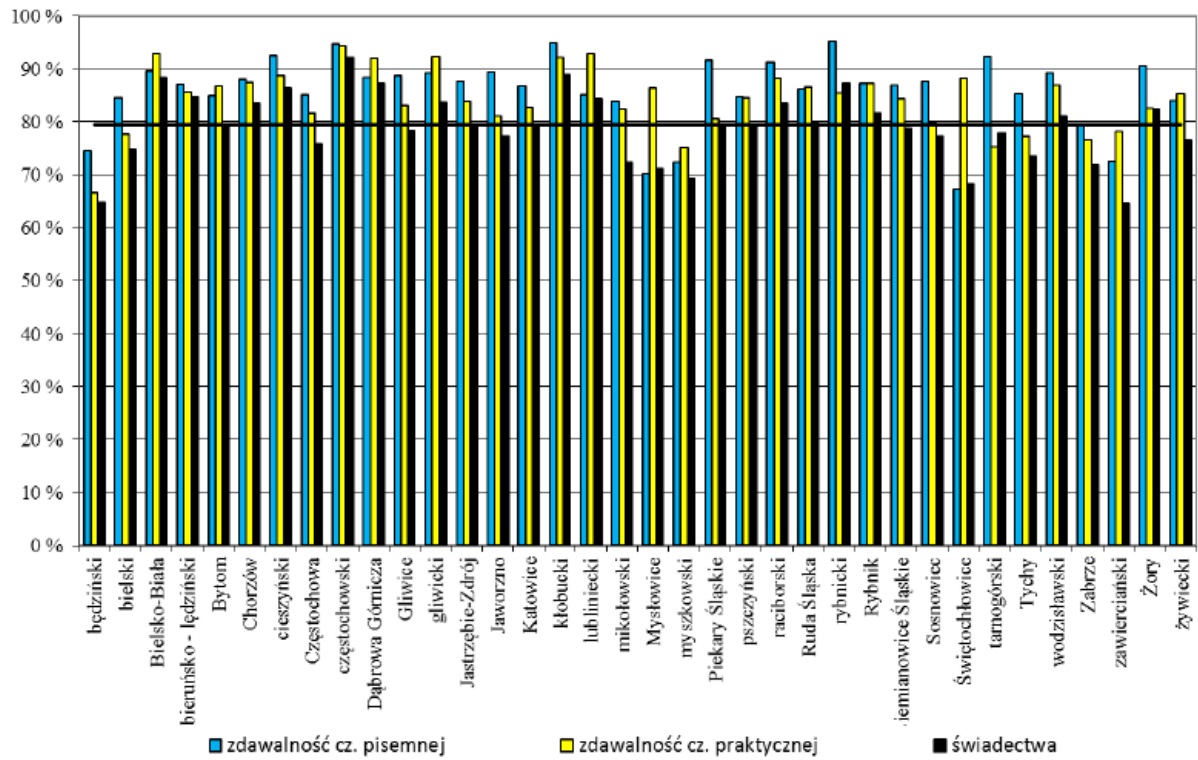
W drugiej sesji egzaminów przebiegających w terminie 17.06 – 4.07.2019 r. osiągnięcia naszych absolwentów przedstawiają się równie imponująco. Dowodzi to, że sukcesy odniesione w pierwszej sesji egzaminów to nie łut szczęścia lecz dowód na obszerną wiedzę uczniów i umiejętność jej wykorzystania w teorii i praktyce.

### Zdawalność egzaminów potwierdzających kwalifikacje w zawodzie ogółem

*Zestawienie obejmuje wyniki UCZNIÓW technikum, szkoły policealnej oraz zasadniczej szkoły zawodowej*

Lp.	Powiat	Część pisemna		Część praktyczna		Wydane świadectwa	
		Liczba zdających	Zdawalność [%]	Liczba zdających	Zdawalność [%]	Liczba przystępujących do obu części egzaminu	Zdawalność [%]
1.	będziński	130	74,6	123	66,7	108	64,8
2.	bielski	148	84,5	134	77,6	119	74,8
3.	Bielsko-Biała	963	89,6	927	92,9	889	88,3
4.	bieruńsko - lędziński	163	87,1	146	85,6	137	84,7
5.	Bytom	432	85,0	424	86,8	394	79,2
6.	Chorzów	318	88,1	310	87,4	297	83,5
7.	cieszyński	605	92,6	609	88,7	582	86,3
8.	Częstochowa	1274	85,1	1236	81,6	1163	75,8
9.	częstochowski	57	94,7	53	94,3	51	92,2
10.	Dąbrowa Górnicza	292	88,4	288	92,0	276	87,3
11.	Gliwice	747	88,6	738	83,1	699	78,4
12.	gliwicki	120	89,2	117	92,3	116	83,6
13.	Jastrzębie-Zdrój	394	87,6	370	83,8	353	79,0
14.	Jaworzno	276	89,5	274	81,0	260	77,3
15.	Katowice	712	86,7	715	82,8	635	79,2
16.	kłobucki	157	94,9	154	92,2	154	89,0
17.	lubliniecki	181	85,1	167	92,8	167	84,4
18.	mikolowski	260	83,8	249	82,3	239	72,4
19.	Mysłowice	141	70,2	125	86,4	118	71,2
20.	myszkowski	181	72,4	177	75,1	163	69,3
21.	Piekary Śląskie	142	91,5	128	80,5	126	79,4
22.	pszczyński	287	84,7	271	84,5	261	79,7
23.	raciborski	420	91,2	411	88,1	405	83,5
24.	Ruda Śląska	446	86,1	432	86,6	415	79,8
25.	rybnicki	85	95,3	82	85,4	78	87,2
26.	Rybnik	784	87,2	761	87,3	730	81,6
27.	Siemianowice Śląskie	84	86,9	83	84,3	80	78,8
28.	Sosnowiec	523	87,6	538	79,7	490	77,3
29.	Świętochłowice	49	67,3	42	88,1	41	68,3
30.	tarnogórski	393	92,4	433	75,3	373	77,7
31.	Tychy	414	85,3	395	77,2	363	73,6
32.	wodzisławski	492	89,2	479	86,8	459	81,0
33.	Zabrze	425	79,3	409	76,5	362	71,8
34.	zawierciański	324	72,5	338	78,1	299	64,5
35.	Żory	234	90,6	229	82,5	209	82,3
36.	żywiecki	660	83,9	648	85,2	622	76,5
<b>województwo śląskie</b>		<b>13313</b>	<b>86,54</b>	<b>13015</b>	<b>84,26</b>	<b>12233</b>	<b>79,37</b>

Wykres zdawalności w powiatach



Linia poziomą na wykresie oznaczono zdawalność egzaminu w województwie śląskim (79,37%)

Kształcący się w zawodach technik ekonomista, technik mechanik oraz monter zabudowy i robót wykończeniowych mogą poszczycić się 100 % zdawalnością.

N - liczba zdających  
Średnia i Zdało w procentach

Egzamin potwierdzający kwalifikacje w zawodzie - sesja od 17 czerwca do 4 lipca 2019 r.

Zestawienie obejmuje tylko uczniów.

**OKE**  
Okręgowa Komisja Egzaminacyjna w Jaworznie

Nazwa szkoły	Miejscowość	Adres	Kod kwalifikacji	Nazwa kwalifikacji	Część pisemna			Część praktyczna			Obecnych na obu częściach egzaminu	Uzyskało świadectwo [%]
					N	Średnia	Zdało	N	Średnia	Zdało		
Technikum nr 1 - Zespół Szkół nr 1 im. Jana Kilińskiego w Kłobucku	Kłobuck	Zamkowa 6	A.35	Planowanie i prowadzenie działalności w organizacji	18	76,3	100,0	18	96,7	100,0	18	100,0
Technikum nr 1 - Zespół Szkół nr 1 im. Jana Kilińskiego w Kłobucku	Kłobuck	Zamkowa 6	B.30	Sporządzanie kosztorysów oraz przygotowywanie dokumentacji przetargowej	6	69,0	100,0	6	68,0	16,7	6	16,7
Technikum nr 1 - Zespół Szkół nr 1 im. Jana Kilińskiego w Kłobucku	Kłobuck	Zamkowa 6	E.13	Projektowanie lokalnych sieci komputerowych i administrowanie sieciami	18	66,7	94,4	18	80,1	66,7	18	66,7
Technikum nr 1 - Zespół Szkół nr 1 im. Jana Kilińskiego w Kłobucku	Kłobuck	Zamkowa 6	M.12	Diagnostowanie oraz naprawa elektrycznych i elektronicznych układów pojazdów samochodowych	7	60,4	85,7	7	97,0	100,0	7	85,7
Technikum nr 1 - Zespół Szkół nr 1 im. Jana Kilińskiego w Kłobucku	Kłobuck	Zamkowa 6	M.19	Użytkowanie obrabiarek skrawających	15	62,1	93,3	14	98,9	100,0	14	100,0
Technikum nr 1 - Zespół Szkół nr 1 im. Jana Kilińskiego w Kłobucku	Kłobuck	Zamkowa 6	T.06	Sporządzanie potraw i napojów	16	70,0	93,8	16	96,9	100,0	16	93,8
Zasadnicza Szkoła Zawodowa nr 1 - Zespół Szkół nr 1 im. Jana Kilińskiego w Kłobucku	Kłobuck	Zamkowa 6	B.07	Wykonywanie robót posadzkarsko - okładzinowych	10	70,6	100,0	10	97,0	100,0	10	100,0
Zasadnicza Szkoła Zawodowa nr 1 - Zespół Szkół nr 1 im. Jana Kilińskiego w Kłobucku	Kłobuck	Zamkowa 6	M.18	Diagnostowanie i naprawa podzespołów i zespołów pojazdów samochodowych	15	64,1	93,3	15	98,9	100,0	15	93,3
Zasadnicza Szkoła Zawodowa nr 1 - Zespół Szkół nr 1 im. Jana Kilińskiego w Kłobucku	Kłobuck	Zamkowa 6	M.20	Wykonywanie i naprawa elementów maszyn, urządzeń i narzędzi	8	62,4	87,5	7	94,9	100,0	7	100,0
Zasadnicza Szkoła Zawodowa nr 1 - Zespół Szkół nr 1 im. Jana Kilińskiego w Kłobucku	Kłobuck	Zamkowa 6	T.06	Sporządzanie potraw i napojów	15	64,5	93,3	14	95,0	100,0	14	92,9
Technikum nr 2 - Zespół Szkół nr 2 im. ks. Jana Długosza w Kłobucku	Kłobuck	3 Maja 33	A.18	Prowadzenie sprzedaży	8	78,4	100,0	8	95,3	100,0	8	100,0
Technikum nr 2 - Zespół Szkół nr 2 im. ks. Jana Długosza w Kłobucku	Kłobuck	3 Maja 33	T.06	Sporządzanie potraw i napojów	14	69,1	100,0	14	93,7	100,0	14	100,0
Zasadnicza Szkoła Zawodowa nr 2 - Zespół Szkół nr 2 im. ks. Jana Długosza w Kłobucku	Kłobuck	3 Maja 33	A.18	Prowadzenie sprzedaży	2	69,0	100,0	2	74,0	50,0	2	50,0
Zasadnicza Szkoła Zawodowa nr 2 - Zespół Szkół nr 2 im. ks. Jana Długosza w Kłobucku	Kłobuck	3 Maja 33	T.06	Sporządzanie potraw i napojów	3	61,0	66,7	3	91,7	100,0	3	66,7
Zasadnicza Szkoła Zawodowa - Zespół Szkół w Krzepicach	Krzepice	Aleksego Ryły 26	A.18	Prowadzenie sprzedaży	1	-	-	1	-	-	1	-
Zasadnicza Szkoła Zawodowa - Zespół Szkół w Krzepicach	Krzepice	Aleksego Ryły 26	T.06	Sporządzanie potraw i napojów	1	-	-	1	-	-	1	-

Wyniki naszych absolwentów na tle Powiatu Częstochowskiego oraz województwa obrazuje tabela zamieszczona poniżej:

	Wyniki egzaminów potwierdzających kwalifikacje w zawodzie (2019 r.). Formuła od 2012 r.	
	Sesja I od 9.01. - 16.02.2019 r.	Sesja II od 17.06. - 4.07.2019 r.
<b>Powiat Kłobucki</b>	80,3 %	89,0 %
<b>Częstochowa</b>	71,7 %	75,8 %
<b>Powiat Częstochowski</b>	60,5 %	92,2 %
<b>Województwo śląskie</b>	71,15 %	79,37 %